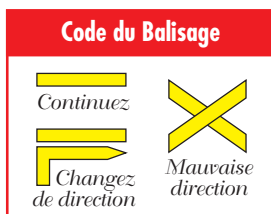
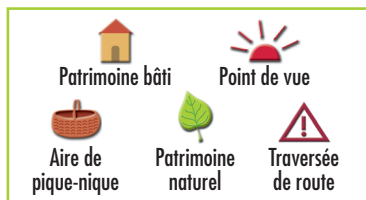


SAINT-AUBIN-DE-BAUBIGNÉ

Vous découvrirez au cours de ce circuit :

- l'église de Saint-Aubin-de-Baubigné ;
- à l'intérieur de l'église, la chapelle de La Rochejaquelein
- la statue d'Henri de La Rochejaquelein ;
 - la chapelle Sainte Luce ;
 - la fontaine de la Papinière ;
 - la chapelle des Sapins ;
 - deux croix et un calvaire ;
 - une ancienne voie romaine.

Bonne randonnée...



- © Comité Départemental de la Randonnée Pédestre des Deux-Sèvres
deux-sevres.ffrandonnee.fr
- Agence de Développement Touristique des Deux-Sèvres
www.tourisme-deux-sevres.com
Tél. 05 49 77 87 79

Cette fiche est éditée par le Conseil Général des Deux-Sèvres en conformité avec les dispositions de la charte qualité "Randonnée en Deux-Sèvres".
Tél. 05 49 06 77 65

Impression: balisage certifiée imprim'lenr - Mairie - 05 49 29 03 88

SAINT-AUBIN-DE-BAUBIGNÉ



Au pays de La Rochejaquelein

Haies champêtres, chemins creux, ruisseau vagabond et flore spontanée invitent à la découverte du riche patrimoine bocager de St Aubin de Baubigné, Commune associée de Mauléon.

Accès : 5 km à l'est de Mauléon

Départ : place de la Mairie

Distance : 9 km

Durée : 2 h 15

Balisage : jaune

Rando pédestre
en Deux-Sèvres

La famille de La Rochejaquelein est une très ancienne famille de la noblesse du Bas-Poitou dont les frères Henri, Auguste, Louis et son épouse Victoire, veuve de Lescurre, ont combattu lors des **guerres de Vendée** pour le rétablissement de la royauté. **Henri de La Rochejaquelein** est né à Saint Aubin de Baubigné, au **château de la Durbelière**, le 30 août 1772. Il fût nommé **généralissime de l'armée vendéenne**. Il fut tué à Nuillé le 28 janvier 1794 à l'âge de 22 ans. Le site de la Durbelière est privé, mais les propriétaires laissent l'accès aux visiteurs qui souhaiteraient découvrir ce haut lieu de l'histoire de la commune.

P De la Place de la Mairie, s'engager dans la **Rue de La Rochejaquelein** en laissant sur la gauche l'église paroissiale construite en 1854.

Cette église comporte un clocher de granit de 50,30 m de haut reconstruit en 1897. A l'intérieur, à gauche du cœur, se trouve la chapelle de La Rochejaquelein, bâtie au dessus du caveau qui renferme les restes de cette famille, dont ceux de La Rochejaquelein. On remarquera le cénotaphe et les deux candélabres en marbre de Carrare offerts par des officiers Prussiens.

Continuer 100 m et passer entre la **chapelle Ste Luce**, bâtie en 1485 puis reconstruite en 1866 et la **statue de La Rochejaquelein** :

Celle-ci est l'œuvre de Falguière, l'un des plus célèbres sculpteurs français du XIX^{ème} siècle. Elle fut érigée en 1895, en mémoire du héros des

guerres de Vendée. Sur le socle est inscrite sa célèbre harangue : Si j'avance suivez-moi, si je recule tuez-moi, si je meurs vengez-moi.

Prendre la route de **Nueil les Aubiers** sur 400 m puis à la **croix du Cigognier** (ou croix sergente), prendre à gauche.

Longer la pépinière et continuer tout droit. Passer devant le **calvaire du Cigognier**, érigé le 25 juin 1875. Au village de la **Turpauverie**, tourner à droite pour rejoindre un sentier. Celui-ci avance parallèlement au ruisseau venant du bourg.

Au croisement de chemins, hors circuit un autre sentier rejoint les premiers rochers gravés des **Vaux** qui se trouvent à 500m.

Passer devant la **fontaine de la Papinière** où les habitants du village puisaient leur eau. Traverser le ruisseau et poursuivre le sentier.

Avant le virage à 90°, regarder de l'autre côté de la RD759 pour apercevoir la **chapelle des Sapins** construite en 1875 par la famille de La Rochejaquelein, dont on voit les armes au dessus de la porte d'entrée.

Attention lors de la traversée de la D759.

A proximité du village de la **Pierrière** se trouvent deux des rochers gravés des Vaux dont une statue menhir (rocher sculpté en forme de statue) :

Ces rochers, qui affleurent sur les coteaux granitiques du bocage entre Saint Aubin de Baubigné et Nueil-Les-Aubiers, furent l'objet d'un mystérieux travail il y a environ 2000 ans. Des personnages, des idéogrammes et des animaux y ont été gravés à l'aide d'outils en métal. Une hypothèse attribue ces gravures à des hommes de race celtique originaires d'Iran et d'Asie Centrale, qui se seraient installés dans notre bocage sept siècles avant Jésus-Christ

après des migrations successives à travers l'Europe. La concentration des ouvrages évoquerait-elle un lieu de culte ou de sépulture ?

Traverser la ligne de chemin de fer, inaugurée en 1868 et désaffectée en 1970. Une seule des 4 bornes en granit, autrefois présentes, demeure. Celles-ci servaient à indiquer le passage à niveau.

Au croisement, avant de tourner à droite, observer à gauche la **croix au Merle**, érigée en 1640.

Emprunter le **Chemin vert** sur 3 km. Cette ancienne **voie romaine** aurait été, selon certains, réalisée sur un ancien chemin d'origine gauloise...

Après avoir traversé une petite route puis au carrefour de chemins, tourner à droite. Traverser la voie ferrée une deuxième fois, puis rejoindre le **village de la Soucardière** et le bourg de St Aubin. **La rue du Chemin Vert** conduit les randonneurs à la **place de la Mairie**.

